

PADERBORN
15.-17.
SEPTEMBER
2023

PROGRAMM

**EXPEDITION
WISSENSCHAFT**

Das Science-Festival für Groß und Klein



Impressum:

Alle Angaben nach bestem Wissen, aber ohne Gewähr.
Änderungen vorbehalten.

Herausgeber

Stadt Paderborn
Amt für Öffentlichkeitsarbeit und Stadtmarketing
Königsplatz 10, 33098 Paderborn

Gestaltung

Dirk Rellecke
Medienagentur Paderborn
Lange Trift 12a, 33100 Paderborn

Abbildungen

S. 6 © Shutterstock.com © Matthias Groppe	S. 20 © Universität Paderborn © Forschungsperspektive	S. 31 © Tanja Patryas © Klaus Jöns
S. 7 © Sergei Magel, HNF	S. 21 © Konfuzius Institut Paderborn	S. 32 © Sven Koch
S. 9 © TRR318	S. 22 © Joe Cramer	S. 33 © Prof. Dr. Christine Silberhorn © iStock, Sittipol Sukuna
S. 10 © Besim Mazhiqi	S. 23 © Wirtschaftsförderung Paderborn © TRR318	S. 34 © Alexandros Sarmas
S. 11 © Unsplash, Jonathan Borba	S. 24 © Uni Paderborn © Michael Bradke	S. 35 © Katharina Hunold © zdi.Paderborn
S. 13 © Andreas Zobe	S. 25 © StudienLab3D	S. 36 © Konfuzius Institut Paderborn
S. 14 © Diözesanmuseum Paderborn © Stadtmuseum Paderborn	S. 26 © Konfuzius Institut Paderborn	S. 37 © Joe Cramer
S. 15 © Prof. Dr. Eva Blumberg	S. 27 © Konfuzius Institut Paderborn	S. 39 © Dirk Rellecke
S. 16. © Stadtbibliothek Paderborn © pixabay.com, NoName_13	S. 28 © Konfuzius Institut Paderborn	S. 40 © ComNatura, Melanie Hecker © TRR318
S. 17 © Katharina Hunold	S. 29 © Diözesanmuseum Paderborn	S. 43 © Besim Mazhiqi
S. 18 © Konfuzius Institut Paderborn	S. 30 © Diözesanmuseum Paderborn	S. 44 © D. Lammers
S. 19 © UPB Racing Team © Universität Paderborn		S. 46 © Lea Berndt/Sarah Lau

Willkommen auf einer spannenden Reise durch die Welt der Forschung!

Mit dem Science Festival „Expedition Wissenschaft“ verwandelt sich die Paderborner Innenstadt vom 15. bis zum 17. September 2023 wieder in ein aufregendes Ideen- und Mitmachlabor. Experimentierstationen, Workshops, Spaziergänge, Science-Talks, Exponate, Escape-Rooms und vieles mehr laden zum Mitmachen, Ausprobieren, Staunen und Entdecken ein.

Ob Physik, Geschichte oder Biologie, Musik, Kunst oder Informatik, Archäologie oder Maschinenbau – dank einer Vielzahl von beteiligten Institutionen und einem breiten Themenspektrum ist bei der „Expedition Wissenschaft“ für alle etwas dabei. Neben mehr als 50 verschiedenen kostenlosen Angeboten sorgen in diesem Jahr erstmals auch spektakuläre Science Shows für jede Menge Wissen, Spaß und Spannung.

Mit Unterstützung der Universität Paderborn und des Heinz Nixdorf MuseumsForums veranstaltet das Paderborner Stadtmarketing die „Expedition Wissenschaft“ zum zweiten Mal. Gemeinsam mit Paderborner Wissenschafts- und Forschungseinrichtungen, Museen und Kulturinstitutionen, Vereinen und Menschen der Paderborner Stadtgesellschaft konnte wieder ein spannendes und vielfältiges Programm für Kinder, Jugendliche und Erwachsene entwickelt werden.

Kommt vorbei und begeben euch auf eine spannende Forschungsreise durch die Stadt!

Alle Informationen zum Festival gibt es auch unter www.paderborn.de/expedition-wissenschaft sowie während der Veranstaltung im „Expeditions-Basislager“ auf dem Paderborner Rathausplatz. Bei einzelnen Programmpunkten ist eine vorherige Anmeldung erforderlich: In diesem Fall findet ihr einen entsprechenden Hinweis in der Programmbeschreibung.

- 01 Rathausplatz
- 02 Rathaus
- 03 Bibliothek in der Rathauspassage
- 04 Konfuzius Institut
- 05 Kamp
- 06 Diözesanmuseum
- 07 Stadtmuseum
- 08 Paderquellgebiet
- 09 Stadtbibliothek
- 10 Gymnasium St. Michael
- 11 Textilhaus Klingenthal
- 12 Liborianum
- 13 Dom
- 14 Bartholomäuskapelle
- 15 Gewölbe Marienplatz
- 16 Digitale Heimat PB
- 17 Museum in der Kaiserpfalz
- 18 Mühlencafé



01 RATHAUSPLATZ

01 Being Tagged - Wie uns chiplose RFID tags maschinenlesbar machen

Spiel & Quiz

11.00 – 13.00 Uhr

RFID ist eine kommunikative Mobiltechnologie, mit der Milliarden von Objekten eindeutig identifiziert und sortiert und verschiedene physische Prozesse in verfolgbare Daten umgewandelt werden können. Diese Technologien erweitern die Möglichkeiten der Identifizierung erheblich, da sie in der Lage sind, eine große Anzahl von Objekten eindeutig zu unterscheiden. RFID und IPv6 sind die unsichtbaren Technologien hinter den „smarten“ Objekten, die auch unter der Bezeichnung „Internet der Dinge“ gerade populär werden. Doch wie funktionieren RFIDs und wie kommt die maschinenlesbare Information nun auf Objekte, Menschen oder Tiere? Was ist chipless RFID? Was ist der Unterschied zum Barcode und chipbasierten RFIDs und warum finden wir diese technologische Entwicklung aus gesellschaftswissenschaftlicher Perspektive so interessant?

In einem interaktiven Parcours kannst du Einblick in die Technologie, in derzeitige Entwicklungen und ihre Bedeutung für Mensch und Gesellschaft erhalten und mit den Forscher*innen ins Gespräch kommen.

Universität Paderborn (Kulturwissenschaften/Mediensoziologie)
Digitalisierung und Smart City Paderborn, Naturwissenschaften und Technik

ab 10 Jahren, Erwachsene
barrierefrei



01 Chemie im Haushalt – Droht Gefahr?

Science Show (Bühne)

12.00 Uhr

„Zu Hause passieren die meisten Unfälle“ – glaubt man der Statistik. Damit es nicht an der Chemie liegt, erlebt ihr in anschaulichen und eindrucksvollen Experimenten, welche vielleicht unterschätzten Gefahren hier lauern. Kann eine Deodose nur eine Duftbombe sein? Welche Katastrophe lauert in den Tiefen des Flachspülers? Aber nicht nur das Badezimmer hält so manche Überraschung



bereit, auch die Küche bietet lebensverkürzendes Potenzial. Spätestens nach der Show denkt hoffentlich niemand mehr, dass es am besten „ganz ohne Chemie“ geht, wie die Werbung häufig verspricht.

Universität Paderborn (Naturwissenschaften/Chemie)
Naturwissenschaft und Technik
alle Altersklassen
barrierefrei

Bastelbude – HNF auf Tour Entdeckerinsel / Experimentierstation Spiel & Quiz

11.00 – 18.00 Uhr

Das HNF startet auch in diesem Jahr zur Expedition Wissenschaft. Wir schlagen unsere Zelte am Historischen Rathaus in Paderborn auf. Eingeladen sind Kinder ab sechs Jahren und Jugendliche. Bei den Bastelangeboten können junge Künstler*innen eigene Kunstwerke bauen – vielleicht sehen diese am Ende aus, wie unsere neue Ausstellung „The Nemesis Machine – Stadt.Daten.Kunst“? Für Kinder ab 10 Jahren gibt es einen Escape-

Room voll spannender Rätsel und kniffliger Aufgaben. Lego® Spike wird zum Break Dancer.

Heinz Nixdorf MuseumsForum
Kultur und Kreativität, Naturwissenschaft und Technik
ab 6 Jahren
barrierefrei

Chinesische Straßenspiele – Mitmachaktionen für Groß und Klein

Spiel & Quiz

13.00 – 18.00 Uhr

Wer wird gewinnen beim chinesischen Federfußball, wer kann die Murmel mit Essstäbchen hochnehmen? Werde kreativ und probiere die Kunst des chinesischen Scherenschnitts mit Bezug zu Paderborn aus. Knote dein persönliches chinesisches Glücksarmband oder drehe das Glücksrad mit den chinesischen Tierkreiszeichen und es erwartet dich ein Gewinn. Komm vorbei und mach gerne mit!

Konfuzius Institut Paderborn
Kultur und Kreativität
alle Altersklassen
barrierefrei

01

MINT – Nicht nur eine Geschmacksrichtung**Science Show (Bühne)****16.00 Uhr**

Nicht nur im Mint-Aroma kann Chemie stecken, auch sonst begegnen uns im Alltag fast überall naturwissenschaftliche Phänomene. Spannende wie auch kuriose Experimente aus dem alltäglichen Leben beweisen, dass die Naturwissenschaften keine trockene Theorie sind, wie es so häufig angenommen wird. Die Show hält Chemie für alle Sinne bereit, ganz nach dem Motto „Erleben, Staunen, Mitmachen“. Unsere Kostproben aus dem Labor machen garantiert Appetit auf ein Studium der MINT-Fächer.

Universität Paderborn (Naturwissenschaften/Chemie)

Naturwissenschaft und Technik

alle Altersklassen

barrierefrei

01

Chemie und Licht**Science Show (Bühne)****18.00 Uhr**

Feuermachen an jedem Ort und zu jeder Zeit – Chemie macht es möglich, dass man nicht auf den Blitzeinschlag beim nächsten Gewitter warten muss.

Wir begeben uns auf eine Zeitreise der Entwicklung der Feuerzeuge und der Lichtquellen.

Versucht euch am steinzeitlichen Feuerbohren und erfahrt, wie die heutigen Sicherheitszündhölzer funktionieren. Die modernen LED-Leuchtmittel haben dank chemischer Forschung nichts mehr mit dem historischen offenen Feuer als Lichtquelle gemeinsam. Auch auf viele weitere Fragen geben die spannenden Experimente Antworten: Wie leuchten Glühwürmchen, warum entstehen manchmal Polarlichter in der Mikrowelle oder was sind Beutelblitze?

Die spektakuläre Seite der chemischen Lichterzeugung beim Feuerwerk lässt dann auch die Augen der Zuschauer*innen leuchten.

Universität Paderborn (Naturwissenschaften/Chemie)

Naturwissenschaft und Technik

alle Altersklassen

barrierefrei

RATHAUS 02

Künstliche Intelligenz erklären und verstehen**Experimentierstation****(kleiner Rathaussaal im Erdgeschoss)****11.00 – 18.00 Uhr**

Wie lassen sich Entscheidungen von Maschinen nachvollziehen? Können intelligente Systeme erklären, was sie tun? Und was braucht es, damit KI begreifbar wird? Mit diesen Fragen beschäftigen wir uns im Sonderforschungsbereich/Transregio 318 „Erklärbarkeit konstruieren“. Komm vorbei und erfahre, wie wir an verstehbaren Assistenzsystemen forschen.



Universität Paderborn & Universität Bielefeld

Sonderforschungsbereich

Transregio 318 „Erklärbarkeit konstruieren“

Naturwissenschaft und Technik

alle Altersklassen

barrierefrei

Science Slam**Wissenschaftswettbewerb (Großer Rathaussaal im 1. OG)****19.00 Uhr**

Wissenschaft mit Erkenntnisgewinn und jeder Menge Spaß? Geht das? Aber ja! Denn das bietet der unterhaltsame Wissenschaftswettbewerb „Science Slam“, der im Rathaus über die Bühne geht. Das hochkarätige Line-up verspricht einen vielfältigen Wissensgewinn und dynamische Performances, da alle Teilnehmenden bereits über die Erfahrung aus zahlreichen erfolgreich bestrittenen Science Slams verfügen.

Martin Weyrauch (Darmstadt) ist durch das intensive Studieren von Mathematik und Philosophie irgendwann darauf gekommen: Philosophie hat einen schlechten Ruf! Im Auftrag aufzuklären, warum es sinnvoll ist, die alten Bücher noch älterer weißer Männer zu lesen, steht er mit seinen Vorträgen auf Bühnen, wenn auch nur, um ihnen zu widersprechen.

Janina Otto (Marburg) ist Biochemikerin und Humanbiologin. Aktuell promoviert sie zum Thema Insulinresistenz bei Schlafapnoe. Seit 2015 steht sie in Deutschland, aber auch international (zum Beispiel Russland, Mexiko, Schweiz) erfolgreich als Science Slammerin auf der Bühne. Am liebsten spricht sie dabei über Themen, die sich mit dem menschlichen Körper und dessen Gesundheit auseinandersetzen.

Simon Hauser, geboren in Mannheim, hat Geschichte & Germanistik in Heidelberg und Berlin studiert und promoviert derzeit an der Uni Marburg. Der Althilologe beschäftigt sich mit der Edition spätmittelalterlicher Handschriften. Sein Dissertationsprojekt ist die Edition der zwei bekann-

02

ten Textzeugen des ‚Buch des Gehorsams‘, einem pädagogischen Text aus dominikanischen Kreisen, der junge lasterhaft lebende Nonnen zur Einhaltung der Gehorsamsregeln zurückführen möchte. Der Philosoph Matthias Warkus (Jena) ist langjähriger Science Slammer. Er versteht es, verschiedene Themen aus der theoretischen Philosophie intensiv greifbar zu machen. So stellt er sich zum Beispiel den ganz großen Fragen der Welt wie: Gibt es Bier? oder erklärt, wie man Bildungsbürger in nur 10 Minuten wird. Und das immer direkt auf den Punkt. Moderiert wird die Veranstaltung von Karsten Strack.

Science Slam/Karsten Strack
Kultur und Kreativität
alle Altersklassen
barrierefrei

GEWÖLBE unter dem Marienplatz

Holografie – Mit moderner Nanotechnologie auf dem Weg zum Holodeck
Vortrag mit Diskussion
18.00 Uhr

Fast jeder kennt sie aus Filmen, hat sie selber aber noch nicht erlebt: Hologramme zur Darstellung von Informationen im Raum. Seit Jahren wird daran geforscht und der Weg ist noch weit, bevor wir uns der perfekten optischen Illusion hingeben können. Der Vortrag führt in die Erzeugung optischer Hologramme ein und erläutert die Herausforderungen bei der räumlichen Bilderzeugung. Es wird gezeigt, wie der Einsatz moderner Nanotechnologie neue Ansätze für die holografische Bildgebung bereitstellen kann.

Universität Paderborn, Sonderforschungsbereich TRR 142 / Institut für Photonische Quantensysteme (PhoQS)
Naturwissenschaft und Technik
ab 14 Jahren, Erwachsene
eingeschränkt barrierefrei



BIBLIOTHEK in der Rathauspassage

Sprachreise – Vorlesen und mehr auf Englisch, Türkisch und Spanisch
Workshop

14.00 Uhr (Spanisch), 15.00 Uhr (Englisch),
16.00 Uhr (Türkisch)



In der Kinderbibliothek kannst du dich auf eine spannende Sprachreise begeben: Drei Vorlesestunden laden dazu ein, die spanische, die englische und die türkische Sprache kennenzulernen. Anschließend kannst du in einem Workshop mit dem Programm „Antolin“ zur Leseförderung die gehörte Geschichte auf eine andere Art entdecken. Begleitet wird der Workshop von Dr. Marion

Krause-Wolters von der katho Paderborn. Parallel dazu werden Spiele zum Thema Sprache angeboten.

Städtische Kinderbibliothek & Koordinierungsstelle für Flüchtlingsangelegenheiten der Stadt Paderborn & katho Paderborn
Kultur und Kreativität
6 – 13 Jahre
barrierefrei

KONFUZIUS INSTITUT

Schnupperkurs – Chinesische Sprache kennenlernen
Workshop

17.00 – 17.30 Uhr, 17.30 – 18.00 Uhr

你好！Nǐhǎo! – So wird in China begrüßt! Hast du Interesse, die chinesische Sprache zu erlernen? Denkst du, du könntest die chinesischen Zahlen von 1 bis 100 in drei Minuten beherrschen? Wir zeigen es dir! Das Konfuzius Institut Paderborn bietet Einblicke in den Aufbau der chinesischen Sprache und die Welt der Schriftzeichen. Lass dich überzeugen, dass Chinesisch nicht so schwer ist, wie du vielleicht denkst. Darüber hinaus hast du Gelegenheit, Fragen rund um das Erlernen der Sprache zu stellen.

Konfuzius Institut Paderborn
Kultur und Kreativität
alle Altersklassen
nicht barrierefrei

04 **Mahjong – Ein chinesisches Strategiespiel****Spiel & Quiz****18.00 – 20.00 Uhr**

Das Spiel „Mahjong“ ist heutzutage in der ganzen Welt populär. Komm vorbei und spiel mit uns – bauen wir gemeinsam die „Große Mauer“ mit den Mahjongsteinen?

Konfuzius Institut Paderborn
Kultur und Kreativität
ab 14 Jahren, Erwachsene
nicht barrierefrei

05 **KAMP**
**Initiative trifft Wissenschaft:
Workshop zur analogen Projektionstechnik
Workshop**
(Bereich vor der Marktkirche/Stadtmodell)**11.00 – 13.00 Uhr und 13.30 – 15.30 Uhr**

Filme projizieren ist ein Handwerk, das auf Erfahrungswissen beruht. Jede Projektion ist ein Ereignis. Die Kunst der Projektion ist für jedes Filmerlebnis ausschlaggebend (den Film gibt es nur in der Projektion), und verlangt nicht nur Sachkenntnis, sondern auch Einfühlungsvermögen, Flexibilität, Sorgfalt und Selbstbewusstsein. Im Workshop werden die Grundlagen im Umgang mit analoger Technik sowie die Herausforderung, mit der das Kino auf Grund der Digitalisierung konfrontiert wird, vermittelt.

Universität Paderborn (Fakultät für Kulturwissenschaften/Institut für Medienwissenschaften) in Kooperation mit dem Fachbereich Filmwissenschaften und der studentischen Initiative Lichtblick e. V.
Kultur und Kreativität, Naturwissenschaft und Technik
ab 14 Jahren, Erwachsene

**Gigantenorchester – Der Musikspielplatz
mit übergroßen Instrumenten**
Interaktive Musikinstallation**(auf dem Schulhof des Gymnasiums Theodorianum)****15.00 – 18.00 Uhr**

Mit riesigen Musikinstrumenten ermöglicht das Gigantenorchester, in die Welt der Klangphysik und Instrumentensystematik einzutauchen. Ihr könnt erforschen, wie Länge, Spannung oder klingendes Material die Tonhöhe und den Klang beeinflussen. Natürlich laden die großen Klangskulpturen auch zum gemeinsamen Musizieren ein, denn viele sind so konstruiert, dass die Klänge nur durch Zusammenarbeit mehrerer Spieler*innen produziert werden können – so wie auch Musik meistens eine „soziale Skulptur“ ist.

MobilesMusikMuseum – Michael Bradke
Kultur und Kreativität
alle Altersklassen
eingeschränkt barrierefrei

DIÖZESANMUSEUM
Experimentieren im Kunst-Container**Entdeckerinsel/Experimentierstation****11.00 – 18.00 Uhr**

Objekte konstruieren und mit Zauberstiften zeichnen – das ist alles möglich in dem Kunst-Container von Bildhauer Manfred Webel. Im Zuge des Projekts „Bitte berühren Paderborn!“ (in Kooperation mit dem Diözesanmuseum) hat er seinen knallroten Container vor dem Dom geparkt und freut sich auf kreative Erfinder*innen aller Altersgruppen, die

unterschiedliche Materialien und Techniken erforschen und eigene Kunstwerke entstehen lassen möchten.

Kunst-Container vor dem Hauptportal (Paradiesportal) des Paderborner Doms
Kultur und Kreativität
alle Altersklassen
barrierefrei

06 Taschenlampenexpedition in die Schatzkammer

Spaziergang/Führung
13.30 – 14.30 Uhr

Unter dem Gebäude des Museums verbirgt sich ein mittelalterlicher Gewölbekeller, in dem etwas ganz Besonderes aufbewahrt wird: der Schatz des Paderborner Doms. Wir begeben uns hinab und erkunden diesen geheimnisvollen Ort. Im Licht der Taschenlampen entfalten die goldenen und mit Edelsteinen besetzten Gefäße, Figuren und Bischofsstäbe eine ganz besondere Wirkung. Auch der Schrein des heiligen Liborius und seine vielen kunstvoll gearbeiteten Details können hier aus nächster Nähe betrachtet werden.

Diözesanmuseum Paderborn
Kirche und Theologie, Kultur und Kreativität

Ab 6 Jahren, Erwachsene

Maximal 15 Personen

Mit Anmeldung über www.paderborn.de/expedition-wissenschaft

(max. 15 Personen)

nicht barrierefrei



08 PADERQUELLGEBIET

(Jenny-Aloni-Weg)

Erforsche die Pader – Untersuchungen in einem spannenden Lebensraum Experimentierstation

11.00 – 14.00 Uhr

Flüsse und Bäche mit ihren Auen gehören zu den ökologisch interessantesten und artenreichsten Lebensräumen, denn es treffen mit Land und Wasser zwei völlig gegensätzliche Lebensbereiche aufeinander. Vom Menschen beeinflusste Fließgewässer bilden sensible Ökosysteme, die aus einer Vielzahl verschiedenartiger Lebensräume bestehen, an die sich jeweils andere Lebensgemeinschaften angepasst haben. Um diese Lebensräume nachhaltig zu erhalten, müssen sie nach bestimmten Kriterien beobachtet und überwacht werden. Werdet selbst zu Forscher*innen im Paderquellgebiet und untersucht das Wasser der Pader an unserer Experimentierstation!

Heinz-Nixdorf-Gesamtschule, Arbeitskreis MINT
Umwelt und Nachhaltigkeit, Naturwissenschaft und Technik
ab 10 Jahren
barrierefrei

07 STADTMUSEUM

Wasserwerkstatt – Wasserforscher*innen gesucht Experimentierstation

15.00 – 16.00 Uhr, 16.00 – 17.00 Uhr

Das Naturkundemuseum und das Stadtmuseum Paderborn suchen neugierige Wasserforscher*innen, die mit uns in die Welt des Wassers eintauchen! Komm in die Wasserwerkstatt und entdecke anhand einfacher Experimente, was das Besondere an Wasser ist – genaues Beobachten gehört auf jeden Fall dazu!

Stadtmuseum Paderborn
Naturwissenschaft und Technik

3 – 9 Jahre

barrierefrei



NaWi-Outdoor-Experience – Naturwissenschaften draußen erleben Experimentierstation

11.00 – 18.00 Uhr

Hast du schon mal draußen experimentiert? Nein? Dann komm vorbei! Werde Forscher*in im Paderquellgebiet und lerne draußen unter freiem

Himmel spannende Experimente rund ums Wasser kennen.

Uni Paderborn (Naturwissenschaften/
Physik, Sachunterrichtsdidaktik)

Umwelt und Nachhaltigkeit,
Naturwissenschaft und Technik

ab 6 Jahren

barrierefrei

STADTBIBLIOTHEK

(Am Rotheborn)

Vom 3D-Drucker bis zur Mooswand – Die Stadtbibliothek und ihre Angebote
Spaziergang/Führung
16.00 – 17.00 Uhr

Kreativwerkstatt mit 3D-Drucker und Nähmaschine, Gamingraum, Mooswand, Re-fillstation und Lernkabinen – was hat das alles in einer Bibliothek zu suchen? Komm mit uns auf einen Rundgang durch die Zentralbibliothek der Stadtbibliothek Paderborn – wir zeigen euch unsere vielseitigen Angebote und geben euch Einblicke hinter die Kulissen einer Bibliothek im 21. Jahrhundert.

Stadtbibliothek Paderborn
Kultur und Kreativität
alle Altersklassen
barrierefrei



Geheime Wasserwelten – Biologische Gewässeruntersuchung der Pader
Workshop (Treffpunkt: An der Wasserkunst am Schultor der Grundschule St. Michael)
14.00 – 16.00 Uhr

Habt ihr euch schon mal gefragt, welche Tiere in der Pader zu finden sind? Wir wollen gemeinsam die Pader erkunden und mit Lupe und Keschler die Tiere untersuchen, die uns sonst auf den ersten Blick nicht auffallen. Diese Tiere bestimmen und zählen wir und schauen dann, was sie uns über die Gewässergüte des Paderquellgebietes sagen. Ihr solltet Gummistiefel oder wasserfeste Sandalen und am besten eine kurze Hose tragen, denn wir gehen auch mal kurz ins Wasser.

Gymnasium St. Michael, Fachschaft Biologie
Umwelt und Nachhaltigkeit
ab 10 Jahren
nicht barrierefrei

GYMNASIUM ST. MICHAEL

Europa entdecken und gestalten – lerne das Unionslabor kennen
Workshop (Treffpunkt: vor dem C-Gebäude des Gymnasiums St. Michael)
13.30 – 15.00 Uhr

Beim Workshop unserer Politik-AG bekommst du einen Einblick in unsere Arbeit zur politischen Bildung. Du kannst verschiedene durchgeführte Projekte kennenlernen und hast die Möglichkeit, mit uns das Planspiel Unionslabor zu spielen – ein gemeinsames Projekt der Bertelsmann- und Heinz-Nixdorf-Stiftung zur Gestaltung der Europäischen Union. Bring bitte ein Endgerät (zum Beispiel Smartphone) mit Zugriff auf mobile Daten mit, um an dieser Bildungsveranstaltung teilzunehmen.

Gymnasium St. Michael, Fachschaft Sozialwissenschaften
Umwelt und Nachhaltigkeit
ab 14 Jahren, Jugendliche
barrierefrei



Solarenergie: Energie frei Haus – Experimentieren mit Solarzellen
Workshop (Treffpunkt: Eingangstor Schulhof St. Michael, zum Spielplatz am Paderquellgebiet)
15.30 – ca. 17.30 Uhr

Sonnenenergie ist immer verfügbar und ein Bestandteil unserer aktuellen und zukünftigen Energieversorgung. In diesem Workshop werden wir gemeinsam in Experimenten untersuchen, wann eine Solarzelle besonders effizient arbeitet und wie wir besonders viel Sonnenenergie nutzen können. Außerdem beschäftigen wir uns damit, aus welchen Quellen die elektrische Energie in Deutschland und im Kreis Paderborn kommt. Der Workshop richtet sich an alle, die sich für erneuerbare Energien interessieren und praktische Erfahrungen sammeln möchten. Wir freuen uns auf einen spannenden Workshop mit Dir!

Gymnasium St. Michael/Fachbereich Physik
Umwelt und Nachhaltigkeit, Naturwissenschaft und Technik
13 – 16 Jahre
barrierefrei

11 **TEXTILHAUS KLINGENTHAL****Chinesische Seidenstickerei – ein kreativer Einblick****Exponat****11.00 – 19.00 Uhr**

Chinesische Stickerei ist ein herausragendes traditionelles Handwerk Chinas und weltweit bekannt für seine exquisiten und filigranen Techniken. Im Textilhaus Klingenthal zeigen wir euch Su Xiu-Stickereiprodukte, die alle vollständig von Hand gefertigt worden sind. Das bedeutet, dass jede Arbeit mehrere Wochen oder sogar Monate gedauert hat. Die Handwerkskunst ist beispiellos – sie kann nur durch Handstickerei und nicht durch Maschinen erzeugt werden. Wir freuen uns darauf, die Schönheit und Raffinesse dieser traditionellen chinesischen Kunstform mit euch zu teilen und mit der europäischen Kultur zu verbinden. Die ausgestellten Kunstwerke sind käuflich zu erwerben.



Konfuzius Institut Paderborn, Werbegemeinschaft Paderborn
Kultur und Kreativität
alle Altersklassen
barrierefrei

RATHAUSPLATZ 01**Adrenalin pur: Herausforderungen, Geschwindigkeit und Technologie vereint!****Exponat/Spiel & Quiz****11.00 – 18.00 Uhr**

Komm vorbei und erlebe Action am gemeinsamen Stand des UPBracing Teams und der Fakultät für Maschinenbau! Stell dich den Herausforderungen bei denen Geschwindigkeit, Tempo und Teamgeist zählen. Zeig uns, was du beim Reifenwechsel draufhast oder stelle dein Können in Virtual Reality Spielen unter Beweis. Bei uns kannst du die Welt der Maschinenbau-Technik entdecken! Bist du dabei?

Universität Paderborn (UPBracing Team & Fakultät für Maschinenbau)
Naturwissenschaft und Technik
alle Altersklassen
barrierefrei

BaER-Lab – Wirtschaft spielend erforschen**Experimentierstation****11.00 – 18.00 Uhr**

Schon gewusst? In der Wirtschaft gibt es auch Experimente! Lust darauf wirtschaftliche Zusammenhänge spielerisch zu erforschen? Dann ist das wirtschaftswissenschaftliche Forschungslabor BaER-Lab (Business and Economic Research Laboratory) der Universität Paderborn genau das Richtige. Unser Team lädt alle Interessierten herzlich dazu ein, an einem Experiment teilzunehmen und Wirtschaft

einmal anders zu erleben. Attraktive Geld- und Sachpreise warten auf die Teilnehmenden (Teilnahme ab 5 Jahren).

Uni Paderborn/Business and Economic Research Laboratory (BaER-Lab)
Wirtschaftswissenschaften
ab 5 Jahren, Erwachsene
barrierefrei

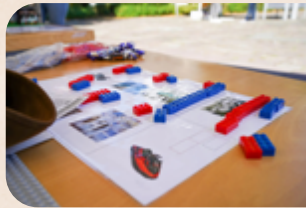
01 Games and Gummy Bears Experimentierstation, Spiel/Quiz 11.00 – 18.00 Uhr

Was ist und wie wirkt eine Mietpreisbremse? Schaffen es Menschen ein Gut untereinander fair und nachhaltig aufzuteilen? Welche Rolle spielt die Kommunikation dabei? Entdecke spannende, ökonomische Mechanismen und Verhaltensweisen in simplen, interaktiven Spielen.

Universität Paderborn, Wirtschaftswissenschaften, Lehrstuhl für Institutionenökonomik und Wirtschaftspolitik
alle Altersklassen
barrierefrei

01 Spielen Sie mit? – Spieltheorie zum Anfassen Experimentierstation 11.00 – 18.00 Uhr

Eisverkäufer, Piratin, Millionärin, Bieterin auf einer Auktion oder Kandidat in einer Game-show: Schlüpfe an verschiedenen Stationen in zahlreiche, spannende Rollen! Hier kannst du deine strategischen Fähigkeiten und dein Verhandlungsgeschick testen und Spieltheorie selbst erleben. Spiele zusammen oder gegen die anderen Besuchenden und erhalte einen Einblick in die spannende Welt der Spieltheorie.



Universität Paderborn, Lehrstuhl für Mikroökonomie, Fakultät Wirtschaftswissenschaften
ab 8 Jahren, Erwachsene
barrierefrei

01 Forschungsperspektive: Was macht mein Müsli nach dem Frühstück? Wissenschaftsshow (Bühne) 11.15 Uhr, 12.45 Uhr, 14.15 Uhr

Das Ensemble der „Forschungsperspektive“ serviert Biologie mal anders und nimmt die Verdauung unter die Lupe. Es darf nicht nur geguckt werden – Mitmachen ist angesagt! Warum knurrt mein Magen? Wie passt ein Tennisplatz in meinen Bauch? Warum stinkt ein Pups? Mit Hilfe von Kartoffelbrei, Humor und endlosen Metern Folienschlauch verfolgen wir



das Essen durch den Körper – von der Müsli- bis zur Kloschüssel!

Forschungsperspektive
Naturwissenschaft und Technik
ab 6 Jahren
barrierefrei

Bastelbude – HNF auf Tour Entdeckerinsel/Experimentierstation/Spiel & Quiz 11.00 – 18.00 Uhr

Das HNF startet auch in diesem Jahr zur Expedition Wissenschaft. Wir schlagen unsere Zelte am Historischen Rathaus in Paderborn auf. Eingeladen sind Kinder ab sechs Jahren und Jugendliche. Bei den Bastelangeboten können junge Künstler*innen eigene Kunstwerke bauen – vielleicht sehen diese am Ende aus, wie unsere neue Ausstellung „The Nemesis Machine – Stadt.Daten.Kunst“? Für Kinder ab 10 Jahren gibt es einen Escape-Room voll spannender Rätsel und kniffliger Aufgaben. Lego© Spike wird zum Break Dancer.

Heinz Nixdorf MuseumsForum
Kultur und Kreativität, Naturwissenschaft und Technik
ab 6 Jahren
barrierefrei

01 Chinesische Straßenspiele – Mitmachaktionen für Groß und Klein Spiel & Quiz 13.00 – 18.00 Uhr

Wer wird gewinnen beim chinesischen Federfußball, wer kann die Murmel mit Essstäbchen hochnehmen? Werde kreativ und probiere die Kunst des chinesischen Scherenschnitts mit Bezug zu Paderborn aus. Knote dein persönliches chinesisches Glücksarmband oder drehe das Glücksrad mit den chinesischen Tierkreiszeichen und es erwartet dich ein Gewinn. Komm vorbei und mach gerne mit!



Konfuzius Institut Paderborn
Kultur und Kreativität
alle Altersklassen
barrierefrei

01

Geheime Kräfte in Aktion**Experimentierstation****12.00 Uhr, 14.00 Uhr und 16.00 Uhr**

Schwerkraft, Trägheit oder Reibung sind physikalische Kräfte, die jeder aus dem Alltag kennt. Darüber hinaus gibt es aber noch viele weitere und weniger bekannte Kräfte, die für faszinierende Phänomene verantwortlich sind. Lernt weitere überraschende Effekte kennen und erfahrt etwas über ihre Anwendung im realen Leben. Die zugehörigen Experimente könnt ihr unter Anleitung von Forschern des Lehrstuhls für Partikelverfahrenstechnik selbst durchführen.

Universität Paderborn (Lehrstuhl für Partikelverfahrenstechnik)

Naturwissenschaft und Technik

ab 6 Jahren, Erwachsene

barrierefrei

Die Physikanten: Professors Highlights**Wissenschaftsshow (Bühne)****17.00 Uhr**

Seit 23 Jahren beweisen die Physikanten: So unterhaltsam kann Naturwissenschaft sein! Ob stabile 200-Liter-Fässer, die sich mit gewaltigem Knall zusammenfallen, oder ein Laserstrahl, der plötzlich Musik macht und zur Bassgitarre wird – wenn die Physikanten die Bühne betreten, wird Physik so witzig wie eine Comedy-Show, glamourös wie ein Abend im Varieté oder packend wie ein Fußballenspiel. Das Konzept ist preisgekrönt: Die Physikanten wurden unter anderem mit der Medaille der Deutschen Physikalischen Gesellschaft (DPG) ausgezeichnet, die schon an Ranga Yogeshwar ging. Mit ihren Wissenschaftsshows haben sie schon rund 1 Million Zuschauer*innen begeistert. Fürs Fernsehen baut das Team eindrucksvolle Experimente, unter anderem für „Galileo“, „Frag doch mal die Maus“ oder „Wer weiß denn sowas XXL“. Mit den „Professors Highlights“ präsentieren die Physikanten in Paderborn eine aufsehenerregende und äußerst unterhaltsame, interaktive Bühnenshow. Der Professor bietet alles auf, was sich mit zwei Händen bedienen lässt: Strom fließt durch eine Menschenkette, ein Generator lässt Haare zu Berge stehen und ein Hund schrumpft in flüssigem Stickstoff. Seid gespannt auf große, spektakuläre Experimente auf dem Rathausplatz.

Physikanten & Co.

Naturwissenschaft und Technik

alle Altersklassen

barrierefrei

**RATHAUS** 02**Mach MINT!****Entdecke Robotik, 3D-Druck und vieles mehr****Experimentierstation/Workshop****(großer Rathaussaal)****11.00 – 18.00 Uhr**

Baut einen Roboter und programmiert verschiedene Aufgaben für ihn, konstruiert Brücken mit 3D-Druck-Stiften und testet sie auf ihre Stabilität oder probiert einen der anderen spannenden Versuche an den Stationen aus. Kommt vorbei, experimentiert und lasst euch für MINT begeistern! Wir freuen uns auf euch!



zdi.Paderborn und Schülerlabor coolMINT.
paderborn

Naturwissenschaft und Technik

ab 10 Jahren

barrierefrei

Künstliche Intelligenz erklären und verstehen**Experimentierstation (kleiner Rathaussaal)****11.00 – 18.00 Uhr**

Wie lassen sich Entscheidungen von Maschinen nachvollziehen? Können intelligente Systeme erklären, was sie tun? Und was braucht es, damit KI begreifbar wird? Mit diesen Fragen beschäftigen wir uns im Sonderforschungsbereich/Transregio 318 „Erklärbarkeit konstruieren“. Komm vorbei und erfahre, wie wir an verstehbaren Assistenzsystemen forschen.



Universität Paderborn & Universität Bielefeld

Sonderforschungsbereich/Transregio 318

„Erklärbarkeit konstruieren“

Naturwissenschaft und Technik

barrierefrei

05 **KAMP**

Chemie kann auch nachhaltig – Vom grünen Wasserstoff bis zum Nagellack

Experimentierstation (vor der Marktkirche/dem Gymnasium Theodorianum)

11.00 – 18.00 Uhr

Am Experimentierstand der Chemie geht's um Nachhaltigkeit: Wie kann mit Sonnenenergie grüner Wasserstoff für eine Fahrt mit unserem Brennstoffzellenauto erzeugt werden? Stelle einen umweltschonenden Nagellack her – gibt's den dann nur in Grün? Nitrat im Paderwasser – wann wird der Stichling zum Pökelfisch? Finde die Antwort auf diese und viele weitere Fragen. Außerdem kannst du mit einer VR-Brille unser virtuelles Chemielabor betreten und dort nicht nur einen Feuerlöscher testen.

Universität Paderborn,
Fakultät für Naturwissenschaften, Department Chemie
Umwelt und Nachhaltigkeit, Naturwissenschaft und Technik
ab 10 Jahren
barrierefrei



Gigantenorchester – Der Musikspielplatz mit übergroßen Instrumenten

Interaktive Musikinstallation (auf dem Schulhof des Gymnasiums Theodorianum)

11.00 – 18.00 Uhr

Mit riesigen Musikinstrumenten ermöglicht das Gigantenorchester, in die Welt der Klangphysik und Instrumentensystematik einzutauchen. Ihr könnt erforschen, wie Länge, Spannung oder klingendes Material die Tonhöhe und den Klang beeinflussen. Natürlich laden die großen Klangskulpturen auch zum gemeinsamen Musizieren ein, denn viele sind so konstruiert, dass die Klänge nur durch Zusammenarbeit mehrerer Spieler*innen produziert werden können – so wie auch Musik meistens eine „soziale Skulptur“ ist.

Michael Bradke (*1962) macht seit seiner Kindheit Musik, studierte Musikwissenschaften, Ethnologie und Pädagogik, Percussion, Kontrabass und Gesang. Er



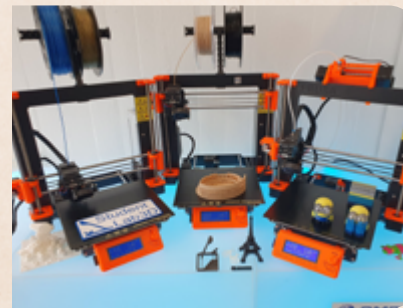
arbeitete viele Jahre im Schnittfeld musikalischer Kulturpädagogik und Klangkunst in sozialen Brennpunkten, Suchtprophylaxe, Jugendkunstschulen und Museen. Seit 1993 ist er mit seinen Sammlungen, Klangskulpturen und Ausstellungen weltweit unterwegs. Für sein Mobiles Musik Museum sammelt er seit vielen Jahren Geräuschwerkzeuge, Musikinstrumente, klingende Fundstücke und musikalische Spielregeln rund um die Welt.

MobilesMusikMuseum – Michael Bradke
Kultur und Kreativität
alle Altersklassen
eingeschränkt barrierefrei

Vom Ersatzteil bis zur Spielfigur: 3D-Druck für die ganze Familie!

Experimentierstation/Spiel & Quiz (vor der Marktkirche/dem Gymnasium Theodorianum)

11.00 – 18.00 Uhr



Entdeckt die faszinierende Welt des 3D-Drucks! Unter dem Motto „Vom Ersatzteil bis zur Spielfigur: 3D-Druck für die ganze Familie“ präsentieren wir euch die vielfältigen Möglichkeiten dieser innovativen Technologie. Lernt, wie ihr individuelle Bauteile anfertigen könnt, taucht spielerisch in die Welt des 3D-Drucks ein und stellt euer Wissen mit unserem 3D-Druck-Quiz auf die Probe. Kommt

vorbei und lasst euch von den nahezu grenzenlosen kreativen Möglichkeiten begeistern!

Universität Paderborn, Maschinenbau/StudentLab3D
Naturwissenschaft und Technik
alle Altersklassen
barrierefrei

03 BIBLIOTHEK in der Rathauspassage

Das Wissensquiz – Eine Experimentierreise durch die Welt der Naturwissenschaften

Experimentier-Live Stream

11.00 Uhr

Erlebe spektakuläre Experimente und teste dein Wissen in einem Quiz! In der von Eric Siemes moderierten Quizshow, die als Live-Stream in der Bibliothek in der Rathauspassage stattfindet, kannst du dich auf eine spannende Reise durch die Welt der Naturwissenschaften begeben. Als Abschluss gibt es zwei tolle Experimente für Zuhause zum Mitnehmen.

Städtische Kinderbibliothek
Naturwissenschaft und Technik
alle Altersklassen

Maximal 50 Personen

Mit Anmeldung unter www.bibliothek.live (max. 50 Personen)
barrierefrei

04 KONFUZIUS INSTITUT

Tuschermalerei – Die älteste Malkunst Chinas

Workshop

11.00 – 13.00 Uhr

Du möchtest erleben, wie man mit wenigen Pinselstrichen stimmungsvolle Natur- und Landschaftsmotive kreieren kann? Dann bist du in unserem Workshop zur Tuschemalerei genau richtig. Mit dieser einzigartigen Technik kannst du dein persönliches Kunstwerk fertigen. Das Motiv: die "Winterkirsche/Mei".



Konfuzius Institut Paderborn
Kultur und Kreativität
Erwachsene
nicht barrierefrei

Schnupperkurs – Chinesische Sprache kennenlernen

Workshop

11.00 – 11.30 Uhr, 12.00 – 12.30 Uhr

你好! Nǐhǎo! – So wird in China begrüßt! Hast du Interesse, die chinesische Sprache zu erlernen? Denkst du, du könntest die chinesischen Zahlen von 1 bis 100 in drei Minuten beherrschen? Wir zeigen es dir! Das Konfuzius Institut Paderborn bietet Einblicke in den Aufbau der chinesischen Sprache und die Welt der Schriftzeichen. Lass dich überzeugen, dass Chinesisch nicht so schwer ist, wie du vielleicht denkst. Darüber hinaus hast du Gelegenheit, Fragen rund um das Erlernen der Sprache zu stellen.

Konfuzius Institut Paderborn
Kultur und Kreativität
alle Altersklassen
nicht barrierefrei

Kalligrafie – In traditionellen chinesischen Schriftzeichen schreiben

Workshop

14.00 – 16.00 Uhr



Nach jahrtausendlanger Entwicklung ist die traditionelle Schreibkunst von chinesischen Schriftzeichen zu einer Kunst mit einzigartigem Stil geworden. In unserem Workshop kannst du ausprobieren, die chinesischen Schriftzeichen und die verschiedenen Kunstschriftformen der Kalligrafie selbst zu schreiben.

Konfuzius Institut Paderborn
Kultur und Kreativität
alle Altersklassen
nicht barrierefrei

Lust auf eine Pause? Herzlich Willkommen zur chinesischen Teezeremonie!

Café

14.00 – 14.30 Uhr, 15.00 – 15.30 Uhr



Eine Expedition ist anstrengend – da kommt ein schönes Tee-Erlebnis gerade richtig! Lerne von Menschen in China, wie du Ruhe und Gelassenheit für deinen Geist und Körper finden kannst. Nimm dir ein

paar Minuten Zeit und genieße einen Tee in chinesischer Atmosphäre.
Tanke neue Energie für die nächsten Entdeckungen!

Konfuzius Institut Paderborn
Kultur und Kreativität
alle Altersklassen
nicht barrierefrei

Die „Pipa“ – Ein chinesisches Musikinstrument stellt sich vor Entdeckerinsel

14.30 – 15.00 Uhr, 15.30 – 16.00 Uhr

Lerne das chinesische Musikinstrument „Pipa“ kennen und lausche chinesischer Musik. Unsere professionelle Pipa-Lehrerin bringt dir nicht nur das Instrument näher, sondern zeigt auch, wie es gespielt wird. Wir bieten die Möglichkeit an, das Instrument selbst auszuprobieren und die Live-Musik von unserer Pipa-Spielerin zu genießen.

Konfuzius Institut Paderborn
Kultur und Kreativität
alle Altersklassen
nicht barrierefrei



LIBORIANUM

Die Zukunft ist schon jetzt – Wie die Quantenwissenschaften unsere Zukunft beeinflussen (können)

Vortrag mit Diskussion

19.30 Uhr (Einlass 19.00 Uhr)

Unser Science Talk lädt dazu ein, zuzuhören und aktiv mitzudiskutieren. Erfahrt mehr aus erster Hand von den Wissenschaftler*innen, die schon heute die Zukunft der Quantenwelt mitgestalten.

Universität Paderborn, Sonderforschungsbereich TRR 142/ Institut für Photonische Quantensysteme (PhoQS)
Naturwissenschaft und Technik
ab 14 Jahren, Erwachsene
barrierefrei

DIÖZESANMUSEUM

Experimentieren im Kunst-Container

Entdeckerinsel/Experimentierstation

11.00 – 18.00 Uhr

Objekte konstruieren und mit Zauberstiften zeichnen – das ist alles möglich in dem Kunst-Container von Bildhauer Manfred Webel. Im Zuge des Projekts „Bitte berühren Paderborn!“ (in Kooperation mit dem Diözesanmuseum) hat er seinen knallroten Container vor dem Dom geparkt und freut sich auf kreative Erfinder*innen aller Altersgruppen, die unterschiedliche Materialien und Techniken erforschen und eigene Kunstwerke entstehen lassen möchten.

Kunst-Container vor dem Hauptportal (Paradiesportal) des Paderborner Doms

Kultur und Kreativität
alle Altersklassen
barrierefrei

Taschenlampenexpedition

in die Schatzkammer

Spaziergang/Führung

13.30 – 14.30 Uhr



Unter dem Gebäude des Museums verbirgt sich ein mittelalterlicher Gewölbekeller, in dem etwas ganz Besonderes aufbewahrt wird: der Schatz des Paderborner Doms. Wir begeben uns hinab und erkunden diesen geheimnisvollen Ort. Im Licht der Taschenlampen entfalten die goldenen und mit Edelsteinen besetzten Gefäße, Figuren

und Bischofsstäbe eine ganz besondere Wirkung. Auch der Schrein des heiligen Liborius und seine vielen kunstvoll gearbeiteten Details können hier aus nächster Nähe betrachtet werden.

Diözesanmuseum Paderborn

Kirche und Theologie, Kultur und Kreativität

Ab 6 Jahren, Erwachsene

Mit Anmeldung über www.paderborn.de/expedition-wissenschaft

(max. 15 Personen)

nicht barrierefrei

Glänzende Begegnungen – Die Domschätze von Münster und Paderborn

Spaziergang/Führung

15.30 – 16.30 Uhr

„Redende“ Reliquiare, kostbare Kreuze, elegante Heiligenfiguren – sie gehören zum Kirchenschatz von Münster. Außerdem lebensechte Steinfiguren, Gewänder aus wertvollen Stoffen und als Besonderheit ein spätmittelalterlicher Spieltisch! In dieser Führung durch die aktuelle Sonderausstellung des Diözesanmuseums werden die schönsten und originellsten Stücke aus Münster im Dialog mit ausgewählten Werken des Paderborner Domschatzes vorgestellt.



Diözesanmuseum Paderborn

Kirche und Theologie, Kultur und Kreativität

ab 16 Jahren, Erwachsene

Mit Anmeldung über www.paderborn.de/expedition-wissenschaft

(max. 20 Personen)

nicht barrierefrei

DOM

Orgel 4.0 – Orgelspiel und Orgelmusik im digitalen Wandel

Exponat/Entdeckerinsel

11.00 – 12.30 Uhr

Orgelmusik und Orgelbau sind seit 2017 immaterielles Weltkulturerbe der UNESCO. Der Orgelbau entwickelt sich auch heute stetig weiter: Moderne Orgelspieltische sind bereits spezialisierte Computer. Auch im Paderborner Dom gibt es solch eine hochmoderne Orgel. An diese schließen wir einen Laptop an, der nun das Spiel der Organist*innen in Echtzeit verarbeiten und anreichern kann – ein musikalisches Zusammenspiel von Mensch und Maschine. Auf diese Weise wird die Technologie zum kreativen, künstlerischen Werkzeug. Es werden Spieltechniken und Ausdrucksmittel möglich, die wir so von einer Orgel noch nicht kennen. Welche musikalischen Perspektiven sich dabei auftun, wollen wir live vorführen und mit euch gemeinsam diskutieren. An einer Proberstation könnt ihr die Orgel außerdem selbst zum Klingen bringen.

Kirche und Theologie, Kultur und Kreativität

alle Altersklassen

barrierefrei

Be more bee: Was wir von Bienen lernen können

Workshop/Spaziergang/Führung

(Treffpunkt im Bereich der Sakristei/Marktplatz)

11.00 - 12.30 Uhr

Entdecke die faszinierende Welt der Honigbiene und ihrer wilden Schwestern! Wer aufmerksam beobachtet, wie Natur und Umwelt sich entwickeln, spürt, dass dringend Handlungsbedarf besteht. Viele Menschen sind sehr daran interessiert, sich bewusst diesen Themen zu widmen. Die Beschäftigung mit Wild- und Honigbienen bietet hervorragende Anknüpfungsmöglichkeiten und schult uns im Umgang mit diesen schützenswerten Insekten. Es eröffnet sich eine neue Welt und sensibilisiert uns für diese kleinen Lebewesen und ihren großen Stellenwert für uns und unsere Umwelt. Aus diesem Grund besteht am Gymnasium St. Michael seit dem Schuljahr 2021/22 die Bienen-AG, die wir euch im Rahmen der Expedition Wissenschaft 2023 gerne vorstellen möchten.



Unsere gemeinsame Aktion beginnt bei den

Bienen am Paderborner Dom (Sakristei/Marktplatz). Dort erfahrt ihr alles über das Leben der Bienen in der Stadt. Im Anschluss möchten wir gerne mit euch zum Gymnasium St. Michael laufen und dort, in den Räumen der Biologie, die Bienen mit dem Binokular aus der Nähe betrachten. Anhand einer Schabeute erfahrt ihr weitere Details.

Gymnasium St. Michael/Bienen AG

Umwelt und Nachhaltigkeit, Naturwissenschaft und Technik

alle Altersklassen

nicht barrierefrei

BARTHOLOMÄUSKAPELLE

Optik erleben – Mitmachexperimente rund ums Licht

Experimentierstation

11.00 – 18.00 Uhr



Optische Phänomene umgeben uns tagtäglich: in Form von Spiegelungen, Regenbögen oder in den Bildschirmen unserer technischen Geräte. Auch für zukunftsweisende Quantentechnologien – einem Forschungsschwerpunkt der Universität Paderborn – kön-

nen sie grundlegend sein. Unsere Forscher*innen laden Kinder, Jugendliche und Erwachsene zu interaktiven Experimenten rund um das Thema Optik ein. Komm vorbei, um beispielsweise zu erfahren, wie man mit Licht kommuniziert oder warum beim Fotografieren von Bildschirmen Linienartefakte auftreten.

Universität Paderborn, Institut für Photonische Quantensysteme (PhoQS)/
Sonderforschungsbereich TRR 142
Naturwissenschaft und Technik
ab 10 Jahren, Erwachsene
barrierefrei

STADTMUSEUM

Geheimschrift oder was? – Hebräische Buchstaben entdecken und erproben Experimentierstation

11.00 – 12.30 Uhr, 14.00 – 15.30 Uhr

Wir erproben hebräische Buchstaben und die dazugehörigen Vokale in Druck- und Schreibschrift. Hier kannst du lernen, wie du deinen Namen auf Hebräisch schreibst oder wie du andere Menschen auf Hebräisch begrüßt.

Gesellschaft für Christlich-Jüdische Zusammenarbeit Paderborn
Kultur und Kreativität
ab 10 Jahren, Erwachsene
barrierefrei

PADERQUELLGEBIET

(Jenny-Aloni-Weg)

Die „Vier Elemente“ zum Anfassen: Feuer, Wasser, Erde, Luft Experimentierstation

11.00 – 18.00 Uhr

Entdecke die „Vier Elemente“ mit aufregenden Experimenten! Macht euch bereit für ein einzigartiges Abenteuer. Unser Team hat eine Auswahl an spannenden Experimenten zusammengestellt, die sich alle um die vier Elemente drehen. Taucht ein in die Welt der Luft, des Feuers, des Wassers und der Erde und erfahrt mehr darüber, wie sie zusammenhängen und wie sie unsere Welt beein-



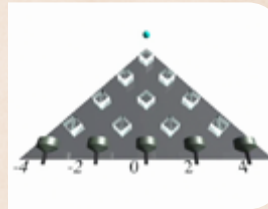
flussen. Ob alleine oder mit Freunden – unsere Experimente sind einfach umzusetzen und bieten jede Menge Spaß. Lass dich von der Magie der Elemente verzaubern und werde zum/zur Wissenschaftler*in!

Realschule Schloß Neuhaus/Naturwissenschaften
Naturwissenschaft und Technik
alle Altersklassen
barrierefrei

Geschichten aus der Quantenwelt – Ein Quantenwalk im Paderquellgebiet Spaziergang/Führung

12.00 – 17.00 Uhr,

Start jeweils zur vollen Stunde im Paderquellgebiet



In einem Quantenwalk kann ein Quantenteilchen an einer Kreuzung gleichzeitig rechts und links abbiegen. Seltsam? Durchaus! Gespenstisch? Eher nicht. Entdecke zusammen mit unserem wirren Physiker auf einem zufälligen Spaziergang durch das Paderquellgebiet in kurzen Anekdoten die wunderbar verqueren Welten der Quantenphysik und mache deinen eigenen „Quanten-Walk“.

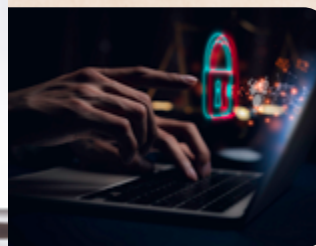
Universität Paderborn/Institut für Photonische Quantensysteme (PhoQS)/
Sonderforschungsbereich TRR 142
Naturwissenschaft und Technik
ab 10 Jahren, Erwachsene
barrierefrei

STADTBIBLIOTHEK

(Am Rothoborn)

Escape Room – Entkomme der künstlichen Intelligenz Spiel & Quiz

11.00, 12.00, 13.00 und 14.00 Uhr



Können Sie der Künstlichen Intelligenz entkommen? Ein Mitarbeiter der Bibliothek hat einen mysteriösen USB-Stick gefunden und ihn in den Computer der Bibliothek gesteckt. Was er nicht wusste: Eine gefährliche künstliche Intelligenz wurde dabei auf den PC überspielt und hat alle Türen

abgeschlossen. Ihr habt nur wenig Zeit, um die KI abzuschalten und zu entkommen...

Stadtbibliothek Paderborn/Sonderforschungsbereich/Transregio 318
„Erklärbarkeit konstruieren“
Digitalisierung und Smart City Paderborn, Naturwissenschaften und Technik
ab 14 Jahren, Erwachsene
barrierefrei

GYMNASIUM ST. MICHAEL

Die Kirchen Paderborns – Eine Entdeckungstour der anderen Art Spiel & Quiz

11.00 – 16.00 Uhr

Macht mit beim Geocaching 2.0 in der Paderborner Innenstadt: Die Fachschaften Religion und Erdkunde des Gymnasiums St. Michael möchten mit euch die Welt der Kirchen in Paderborn entdecken. Jeder von uns läuft täglich an ihnen vorbei oder hat sie zumindest schon einmal gesehen, doch wisst ihr auch, welche Geheimnisse sich dort verstecken? Findet die richtige Kirche und löst die zugehörigen Rätsel, so gelangt ihr ans Ziel.

Gymnasium St. Michael/Fachschaft Religion und Erdkunde
Digitalisierung und Smart City, Kirche und Theologie, Architektur und Stadtentwicklung
ab 14 Jahren, Erwachsene
barrierefrei



Was sprudelt in der Brause – Abenteuer Naturwissenschaften Workshop (Treffpunkt: Vor dem Haupteingang des Gymnasiums St. Michael)

11.00 – 13.00 Uhr

Hast du dich schon einmal gefragt, warum Brause in Wasser so lustig sprudelt oder auf der Zunge so herrlich prickelt? In diesem Workshop werden wir die Inhaltsstoffe der Brause ganz genau untersuchen. Dabei wirst du nicht nur über trockene Theorie reden, sondern hast die Chance selbst zu experimentieren und den Geheimnissen der Brause auf die Spur zu kommen. Zum Abschluss lassen wir unsere Brause-Raketen auf dem Schulhof steigen. Bist du neugierig geworden? Dann melde dich zu unserem Workshop an. Wir freuen uns auf dich!

Gymnasium St. Michael/Fachschaft Chemie
Naturwissenschaft und Technik
6 bis 9 Jahre
Mit Anmeldung über www.paderborn.de/expedition-wissenschaft
(max. 20 Personen)
barrierefrei

Geheime Wasserwelten – Biologische Gewässeruntersuchung der Pader Workshop (Treffpunkt: An der Wasserkunst am Schultor der Grundschule St. Michael)

14.00 – 16.00 Uhr



Habt ihr euch schon mal gefragt, welche Tiere in der Pader zu finden sind? Wir wollen gemeinsam die Pader erkunden und mit Lupe und Kescher die Tiere untersuchen, die uns sonst auf den ersten Blick nicht auffallen. Diese Tiere bestimmen und zählen wir und schauen dann, was sie uns über die Gewässergüte des Paderquellgebietes sagen. Ihr solltet Gummistiefel oder wasserfeste Sandalen und am besten eine kurze Hose tragen, denn wir gehen auch mal kurz ins Wasser.

Gymnasium St. Michael/Fachschaft Biologie
Umwelt und Nachhaltigkeit
ab 10 Jahren
barrierefrei

Digitale Heimat PB (Königsplatz 12)

First® LEGO® League und World Robot Olympiad Experimentierstation/Workshop

11.00 – 15.00 Uhr

Das Team „reloaded“ vom Gymnasium Schloss Neuhaus wurde im Mai 2023 Vizeweltmeister beim Weltfinale der First® LEGO® League in Marokko. Das zdi-Team „TMA - The Master Architects“ des Robotik-Treffs aus dem SpeeLab an der Friedrich-Spee-Gesamtschule nahm im Juni 2023 am Deutschlandfinale der World Robot Olympiad teil. Lerne die beiden Teams kennen, informiere dich über Roboterwettbewerb



10

10

10

16

16

werbe, Roboter und die Inhalte der Aufgaben und probiere selbst eine Programmierung der Roboter aus. Besuch uns! Wir freuen uns auf dich!

zdi.Paderborn

Digitalisierung und Smart City Paderborn

Naturwissenschaft und Technik

ab 10 Jahren

barrierefrei

Textilhaus Klingenthal

Chinesische Seidenstickerei – ein kreativer Einblick

Exponat

11.00 – 19.00 Uhr

Chinesische Stickerei ist ein herausragendes traditionelles Handwerk Chinas und weltweit bekannt für seine exquisiten und filigranen Techniken. Im Textilhaus Klingenthal zeigen wir euch Su Xiu-Stickereiprodukte, die alle vollständig von Hand gefertigt worden sind. Das bedeutet, dass jede Arbeit mehrere Wochen oder sogar Monate gedauert hat. Die Handwerkskunst ist beispiellos – sie kann nur durch Handstickerei und nicht durch Maschinen erzeugt werden. Wir freuen uns darauf, die Schönheit und Raffinesse dieser traditionellen chinesischen Kunstform mit euch zu teilen und mit der europäischen Kultur zu verbinden. Die ausgestellten Kunstwerke sind käuflich zu erwerben.



Konfuzius Institut Paderborn, Werbegemeinschaft Paderborn
Kultur und Kreativität
alle Altersklassen
barrierefrei

RATHAUSPLATZ

Die Physikanten: Professors Highlights Wissenschaftsshow (Bühne)

11.00 Uhr

Seit 23 Jahren beweisen die Physikanten: So unterhaltsam kann Naturwissenschaft sein! Ob stabile 200-Liter-Fässer, die sich mit gewaltigem Knall zusammenfallen, oder ein Laserstrahl, der plötzlich Musik macht und zur Bassgitarre wird – wenn die Physikanten die Bühne betreten, wird Physik so witzig wie eine Comedy-Show, glamourös wie ein Abend im Variété oder packend wie ein Fußballendspiel.



Das Konzept ist preisgekrönt: Die Physikanten wurden unter anderem mit der Medaille der Deutschen Physikalischen Gesellschaft (DPG) ausgezeichnet, die schon an Ranga Yogeshwar ging. Mit ihren Wissenschaftsshow haben sie schon rund 1 Million Zuschauer*innen begeistert. Fürs Fernsehen baut das Team eindrucksvolle Experimente, unter anderem für

„Galileo“, „Frag doch mal die Maus“ oder „Wer weiß denn sowas XXL“.

Mit den „Professors Highlights“ präsentieren die Physikanten in Paderborn eine aufsehenerregende und äußerst unterhaltsame, interaktive Bühnenshow. Der Professor bietet alles auf, was sich mit zwei Händen bedienen lässt: Strom fließt durch eine Menschenkette, ein Generator lässt Haare zu Berge stehen und ein Hund schrumpft in flüssigem Stickstoff. Seid gespannt auf große, spektakuläre Experimente auf dem Rathausplatz.

Physikanten & Co.
Naturwissenschaft und Technik
alle Altersklassen
barrierefrei

BaER-Lab – Wirtschaft spielend erforschen Experimentierstation

11.00 – 18.00 Uhr

Schon gewusst? In der Wirtschaft gibt es auch Experimente! Lust darauf wirtschaftliche Zusammenhänge spielerisch zu erforschen? Dann ist das wirtschaftswissenschaftliche Forschungslabor BaER-Lab (Business and Economic Research Laboratory) der Universität Paderborn genau das Richtige. Unser Team lädt alle Interessierten herzlich dazu ein, an einem Experiment teilzunehmen und Wirtschaft einmal anders zu erleben. At-

traktive Geld- und Sachpreise warten auf die Teilnehmenden (Teilnahme ab 5 Jahren).

Uni Paderborn/Business and Economic Research Laboratory (BaER-Lab)
Wirtschaftswissenschaften
ab 5 Jahren, Erwachsene
barrierefrei

Chinesische Straßenspiele – Mitmachaktionen für Groß und Klein Spiel & Quiz

11.00 – 14.00 Uhr

Wer wird gewinnen beim chinesischen Federfußball, wer kann die Murmel mit Essstäbchen hochnehmen? Werde kreativ und probiere die Kunst des chinesischen Scherenschnitts mit Bezug zu Paderborn aus. Knote dein persönliches chinesisches Glücksarmband oder drehe das Glücksrad mit den chinesischen Tierkreiszeichen und es erwartet dich ein Gewinn. Komm vorbei und mach gerne mit!

Konfuzius Institut Paderborn
Kultur und Kreativität
alle Altersklassen
barrierefrei

Bastelbude – HNF auf Tour Entdeckerinsel/Experimentierstation/Spiel & Quiz 11.00 – 18.00 Uhr

Das HNF startet auch in diesem Jahr zur Expedition Wissenschaft. Wir schlagen unsere Zelte am Historischen Rathaus in Paderborn auf. Eingeladen sind Kinder ab sechs Jahren und Jugendliche. Bei den Bastelangeboten können junge Künstler*innen eigene Kunstwerke bauen – vielleicht sehen diese am Ende aus, wie unsere neue Ausstellung „The Nemesis Machine – Stadt.Daten.Kunst“? Für Kinder ab 10 Jahren gibt es einen Escape-Room voll spannender Rätsel und kniffliger Aufgaben. Lego© Spike wird zum Break Dancer.

Heinz Nixdorf MuseumsForum
Kultur und Kreativität, Naturwissenschaft und Technik
ab 6 Jahren
barrierefrei

Forscherperspektive: Was macht mein Müsli nach dem Frühstück? Wissenschaftsshow (Bühne)

13.30 Uhr, 15.30 Uhr

Das Ensemble der „Forscherperspektive“ serviert Biologie mal anders und nimmt die Verdauung unter die Lupe. Es darf nicht nur geguckt werden – Mitmachen ist angesagt! Warum knurrt mein Magen? Wie passt ein Tennisplatz in meinen Bauch? Warum stinkt ein Pups? Mit Hilfe von Kartoffelbrei, Humor und endlosen Metern Folienschlauch verfolgen wir das Essen durch den Körper – von der Müsli- bis zur Kloschüssel!

Forscherperspektive
Naturwissenschaft und Technik
ab 6 Jahren
barrierefrei

Der Graffiti-Code – Ein Spaziergang zu den geheimnis- vollen Schriftzeichen an der Wand Spaziergang/Führung (Treffpunkt: Rathausbrunnen)

14.00 Uhr

Graffitis sind im Paderborner Stadtbild seit vielen Jahren allgegenwärtig. In Form eines Spaziergangs begebt ihr euch gemeinsam mit dem Graffiti-Forscher Sven Niemann auf die Suche nach den geheimnisvollen Schriftzeichen an der Wand. Bei dem Rundgang geht es um die Geschichte, die Technik und die Künstler*innen hinter den Werken. In der Gruppe entschlüsselt ihr die versteckten Codes an den Wänden in der Innenstadt.



Universität Paderborn/Fakultät für
Kulturwissenschaften/Germanistische Sprachwissenschaft; Tourist Infor-
mation
Kultur und Kreativität
ab 14 Jahren
nicht barrierefrei

02

RATHAUS

38. Forschen und Experimentieren - Mach MINT!

Entdeckerinsel (großer
Rathaussaal)
11.00 – 17.00 Uhr

Das zdi.Paderborn bietet zusammen mit ComNatura Kindern und Erwachsenen die Möglichkeit selbst auszuprobieren, wie viel Spaß MINT macht. Nach den Ideen der „Stiftung Kinder forschen“ gilt es an verschiedenen Mitmachstationen Stromkreise zu erstellen, seinen Tastsinn zu schärfen, spannende Experimente zur Trägheit durchzuführen, die unsichtbare Kraft der Magnete zu erforschen und vieles mehr. Kommt und lasst euch für MINT begeistern!

zdi.Paderborn und ComNatura
Naturwissenschaft und Technik
ab 3 Jahren, Erwachsene
barrierefrei



02

Künstliche Intelligenz erklären und verstehen

Experimentierstation (kleiner Rathaussaal)
11.00 – 18.00 Uhr

Wie lassen sich Entscheidungen von Maschinen nachvollziehen? Können intelligente Systeme erklären, was sie tun? Und was braucht es, damit KI begreifbar wird? Mit diesen Fragen beschäftigen wir uns im Sonderforschungsbereich/Transregio 318 „Erklärbarkeit konstruieren“. Komm vorbei und erfahre, wie wir an verstehbaren Assistenzsystemen forschen.

Universität Paderborn & Universität Bielefeld
Sonderforschungsbereich/Transregio 318
„Erklärbarkeit konstruieren“
Naturwissenschaft und Technik
barrierefrei



04

KONFUZIUS INSTITUT

Kreativ-Workshop für „Groß und Klein“ - Chinesische Malerei auf dem Fächer „Tuanshan“

Workshop
15.00 – 16.30 Uhr

Kreiert euren ganz persönlichen Tuanshan – einen mondformigen Fächer, den ihr in unserem Workshop bemalen könnt. Dieser Programmpunkt wird in englischer Sprache durchgeführt.

Konfuzius Institut Paderborn
Kultur und Kreativität
ab 6 Jahren, Erwachsene
nicht barrierefrei

04

KAMP

Initiative trifft Wissenschaft: Workshop zur analogen Projektionstechnik Workshop

(Bereich vor der Marktkirche/Stadtmodell)
11.00 – 13.00 Uhr und 13.30 – 15.30 Uhr

Filme projizieren ist ein Handwerk, das auf Erfahrungswissen beruht. Jede Projektion ist ein Ereignis. Die Kunst der Projektion ist für jedes Filmerlebnis ausschlaggebend (den Film gibt es nur in der Projektion), und verlangt nicht nur Sachkenntnis, sondern auch Einfühlungsvermögen, Flexibilität, Sorgfalt und Selbstbewusstsein. Im Workshop werden die Grundlagen im Umgang mit analoger Technik sowie die Herausforderung, mit der das Kino auf Grund der Digitalisierung konfrontiert wird, vermittelt.

Universität Paderborn (Fakultät für Kulturwissenschaften/Institut für Medienwissenschaften) in Kooperation mit dem Fachbereich Filmwissenschaften und der studentischen Initiative Lichtblick e. V.
Kultur und Kreativität, Naturwissenschaft und Technik
ab 14 Jahren, Erwachsene

05

05

Gigantenorchester – Der Musikspielplatz mit übergroßen Instrumenten

Interaktive Musikinstallation
(auf dem Schulhof des Gymnasiums Theodorianum)
11.00 – 18.00 Uhr

Mit riesigen Musikinstrumenten ermöglicht das Gigantenorchester, in die

05

Welt der Klangphysik und Instrumentensystematik einzutauchen. Ihr könnt erforschen, wie Länge, Spannung oder klingendes Material die Tonhöhe und den Klang beeinflussen. Natürlich laden die großen Klangskulpturen auch zum gemeinsamen Musizieren ein, denn viele sind so konstruiert, dass die Klänge nur durch Zusammenarbeit mehrerer Spieler*innen produziert werden können – so wie auch Musik meistens eine „soziale Skulptur“ ist.

MobilesMusikMuseum – Michael Bradke
Kultur und Kreativität
alle Altersklassen
eingeschränkt barrierefrei

DIÖZESANMUSEUM

Rallye für Museumsforscherinnen und -forscher Spiel/Quiz, Rallye 11.00 – 12.30 Uhr

Das Diözesanmuseum sucht dringend junge Forscher*innen, die dabei helfen, die Geheimnisse der Kunstwerke zu lüften! Wer findet die Gemälde, Skulpturen und Schätze? In welchem Zustand befinden sie sich und wie sahen sie wohl ursprünglich aus? Wer erkennt die Fälschungen und kann herausfinden, welche Personen dargestellt sind? Nach einer kurzen Einführung bewegen sich die Kinder frei durchs Museum und bearbeiten die Rallye. Im Anschluss werden die Ergebnisse gemeinsam besprochen.

Diözesanmuseum Paderborn
Kirche und Theologie, Kultur und Kreativität
8 – 11 Jahre
Mit Anmeldung über www.paderborn.de/expedition-wissenschaft
(max. 15 Personen)
nicht barrierefrei

Experimentieren im Kunst-Container Entdeckerinsel/Experimentierstation 11.00 – 18.00 Uhr

Objekte konstruieren und mit Zauberstiften zeichnen – das ist alles möglich in dem Kunst-Container von Bildhauer Manfred Webel. Im Zuge des Projekts „Bitte berühren Paderborn!“ (in Kooperation mit dem Diözesanmuseum) hat er seinen knallroten Container vor dem Dom geparkt und freut sich auf kreative Erfinder*innen aller Altersgruppen, die unterschiedliche Materialien und Techniken erforschen und eigene Kunstwerke ent-

stehen lassen möchten.

Kunst-Container vor dem Hauptportal
(Paradiesportal) des Paderborner Doms
Kultur und Kreativität
alle Altersklassen
barrierefrei

Taschenlampenexpedition in die Schatzkammer Spaziergang/Führung 16.00 – 17.00 Uhr

Unter dem Gebäude des Museums verbirgt sich ein mittelalterlicher Gewölbekeller, in dem etwas ganz Besonderes aufbewahrt wird: der Schatz des Paderborner Doms. Wir begeben uns hinab und erkunden diesen geheimnisvollen Ort. Im Licht der Taschenlampen entfalten die goldenen und mit Edelsteinen besetzten Gefäße, Figuren und Bischofsstäbe eine ganz besondere Wirkung. Auch der Schrein des heiligen Liborius und seine vielen kunstvoll gearbeiteten Details können hier aus nächster Nähe betrachtet werden.

Diözesanmuseum Paderborn
Kirche und Theologie, Kultur und Kreativität
ab 6 Jahren, Erwachsene
Mit Anmeldung über www.paderborn.de/expedition-wissenschaft
(max. 15 Personen)
nicht barrierefrei

BARTHOLOMÄUSKAPELLE

Flux Aeterna – Ein interaktives Licht-Klang-Erlebnis Interaktive Klang-Installation 11.00 – 18.00 Uhr

„FLUX AETERNA“ ist ein interaktives Licht-Klang-Erlebnis, das auf den Wissenschaftsstandort Paderborn aufmerksam macht. So wie die Universität der Stadt überregional Menschen aus verschiedenen Disziplinen und Kontexten zusammenbringt, um Fragen unserer Zeit zu beforschen, lädt „FLUX AETERNA“ zum gemeinsamen Experimentieren ein und bringt bis zu vier Personen gleichzeitig dazu, sich gegenseitig zuzuhören und zusammen Klangwelten zu erforschen. Über vier iPads lassen sich spielerisch verschiedene



elektronisch erzeugte Melodien und Klangflächen verändern. Mit je vier virtuellen Reglern können die verschiedenen Klangfarben intuitiv und vielschichtig umgeformt werden. Dadurch wandelt sich der Gesamtklang in der Bartholomäuskapelle bei jedem Besuch: Die Interaktion führt zu einem ewigen Fluss. Über den Ausstellungszeitraum verändern sich zusätzlich die Grundklangfarben der vier Instrumente, sodass auch ein Mehrfachbesuch lohnt. Durch die Beleuchtung in den Farben rot und gelb wird auf die über 1000-jährige Geschichte der Kapelle im byzantinischen Stil verwiesen.

Universität Paderborn,
Kulturwissenschaften/Musikwissenschaftliches Seminar
Kultur und Kreativität
alle Altersklassen
barrierefrei

MUSEUM IN DER KAISERPfalz

Buddeln mit Methode – Archäologie zum Anfassen Workshop 14.00 Uhr

In den historischen Grundmauern der Kaiserpfalz lernst du am praktischen Beispiel, was alles zur archäologischen Arbeit gehört: In drei Modulen zu Grabung, Dokumentation und Vermessung kannst du verschiedene Arbeitsfelder selbst ausprobieren und die Ergebnisse direkt nachvollziehen. Der Workshop umfasst eine Blockbergung, die die Teilnehmenden selbst ergraben können. Die (Be-)Funde werden dann beschrieben und dokumentiert. Darüber hinaus kannst du die Grundmauern der karolingischen Pfalz vermessen. Darüber hinaus kannst du den Umgang mit dem Vermessungsgerät spielerisch erlernen.

LWL-Stadtarchäologie Paderborn
Historie und Stadtidentität, Architektur und Stadtentwicklung, Kultur und Kreativität
ab 10 Jahren (max. 6 bis 7 Teilnehmende)
nicht barrierefrei



STADTMUSEUM

Geheimschrift oder was? – Hebräische Buchstaben entdecken und erproben Experimentierstation

11.30 – 13.00 Uhr

Wir erproben hebräische Buchstaben und die dazugehörigen Vokale in Druck- und Schreibschrift. Hier kannst du lernen, wie du deinen Namen auf Hebräisch schreibst oder wie du andere Menschen auf Hebräisch begrüßt.

Gesellschaft für Christlich-Jüdische Zusammenarbeit Paderborn
Kultur und Kreativität
ab 10 Jahren, Erwachsene
barrierefrei

PADERQUELLGEBIET

Naturwissenschaftliche Mitmachexperimente Entdeckerinsel, Experimentierstation 11.00 – 17.00 Uhr

Wo kommt das Trinkwasser her und wie kann ich verschmutztes Wasser wieder aufbereiten? Wie kann ich das Wasser der Pader untersuchen? Zusammen mit den Schüler*innen der Naturwissenschaftsklassen (5 und 6) des Goerdeler Gymnasiums kannst du in spannenden Mitmachexperimenten diesen Fragen nachgehen und selber dazu forschen!

Goerdeler Gymnasium Paderborn
Umwelt und Nachhaltigkeit, Naturwissenschaft und Technik
3 – 13 Jahre
nicht barrierefrei

Fair Play im Fanshop Spiel & Quiz 14.00 – 17.00 Uhr

An Bundesligaspieltagen fallen riesige Mengen an Müll an und Tausende von Fans reisen zum Stadion. Plätze müssen bewässert und Trikots produziert werden. Für die Vereine gibt es also viele Anknüpfungspunkte zum Thema Nachhaltigkeit. Wer ist schon nachhaltig engagiert? Steht hier vielleicht mal ein anderer Verein als Bayern München ganz oben? Und was macht eigentlich unser SCP? Das wollen wir von euch wissen! Beim Stand der Steuerungsgruppe der Fairtrade Stadt Paderborn könnt ihr euer Wissen dazu testen. Macht mit beim Tippspiel – wir freuen uns auf euren Besuch!

Steuerungsgruppe Fairtrade, Referat des Bürgermeisters
der Stadt Paderborn
Umwelt und Nachhaltigkeit
alle Altersklassen
barrierefrei

MÜHLENCAFÉ

**Science Brunch –
Intelligenz im Wandel: Chancen und
Herausforderungen künstlicher Intelligenz**
Podiumsdiskussion
10.00 – ca. 12.00 Uhr

Der virtuelle Sprachassistent, der das Licht im Wohnzimmer dimmt, die Navigationsapp, die die schnellste Route zum nächsten Restaurant berechnet oder die Musikkapp, die neue Artists auf Grundlage des eigenen Musikgeschmacks in die Playlist spült: Künstliche Intelligenzen gehören längst zu unserem Alltag. Welchen Einfluss haben KI-basierte Techniken auf uns? Welchen Einfluss haben sie auf politische, wirtschaftliche oder soziale Prozesse? Wie verändert künstliche Intelligenz unser Leben? Beim Science Brunch im Mühlecafé berichten Expert*innen aus verschiedenen Fachrichtungen in gemütlicher Atmosphäre über aktuelle Entwicklungen und Fragestellungen sowie über ihre eigenen Erfahrungen mit dem Thema KI.

Stadt Paderborn, Amt für Öffentlichkeitsarbeit und Stadtmarketing
Digitalisierung und Smart City
ab 16 Jahren, Erwachsene
barrierefrei

STADTBIBLIOTHEK

(Am Rothoborn)

**Kreatives Schreiben mit ChatGPT –
Workshop mit Sarah Lau und August Klar**
Workshop
13.00 – 17.00 Uhr

Das Schreiben von Texten und Gedichten ist mithilfe künstlicher Intelligenzen wie ChatGPT kinderleicht. In dem Workshop „Kreatives Schreiben mit ChatGPT“ wollen wir jedoch nicht, dass uns ChatGPT die Arbeit abnimmt – ganz im Gegenteil. Die Autorin und Poetry Slammerin Sarah Lau zeigt gemeinsam mit dem Musiker und Poetry Slammer August Klar in dem Workshop auf, wie die KI genutzt werden kann, um den kreativen Schreibfluss anzukurbeln und neue Inspirationen zu finden.



Stadtbibliothek Paderborn
Kultur und Kreativität
ab 14 Jahren, Erwachsene
Maximal 30 Personen
Mit Anmeldung über www.bibliothek.live (max. 30 Personen)
barrierefrei

GYMNASIUM ST. MICHAEL

**Die Kirchen Paderborns –
Eine Entdeckungstour der anderen Art**
Spiel & Quiz (Treffpunkt: Eingang der Grundschule
St. Michael)
11.00 – 16.00 Uhr

Macht mit beim Geocaching 2.0 in der Paderborner Innenstadt: Die Fachschaften Religion und Erdkunde des Gymnasiums St. Michael möchten mit euch die Welt der Kirchen in Paderborn entdecken. Jeder von uns läuft täglich an ihnen vorbei oder hat sie zumindest schon einmal gesehen, doch wisst ihr auch, welche Geheimnisse sich dort verstecken? Findet die richtige Kirche und löst die zugehörigen Rätsel, so gelangt ihr ans Ziel. Hinweis: Zur Durchführung wird die App „Biparcours“ benötigt.

Gymnasium St. Michael/Fachschaft Religion und Erdkunde
Digitalisierung und Smart City, Kirche und Theologie, Architektur
und Stadtentwicklung
ab 14 Jahren, Erwachsene
barrierefrei

INNENSTADT ALLE TAGE

**Abacus Theater –
Auf Zeitreise mit den Timecruisern**

Das Abacus Theater begibt sich mit den „Timecruisern“ auf eine Reise durch die Paderborner Innenstadt. Die mobilen Kunstwerke sind riesige fahrende Zeitmaschinen, die Technik aus Vergangenheit und Zukunft verbinden. Räder von mehr als zwei Metern Durchmesser und Düsenantrieb symbolisieren die Geschwindigkeit, die nach Einsteins Theorien nötig wäre, um die Zeit zu bezwingen. Die Maschinen sind teilweise aus recycelten Materialien hergestellt worden. Gesteuert werden sie von Zeitreisenden, die in einer Höhe von drei Metern die Zeitalter an sich vorbeifliegen sehen.

Abacus Theater
Kultur und Kreativität
alle Altersklassen
barrierefrei



Das komplette
Programm
gibt's auch hier



Expedition-Wissenschaft



Expedition-Wissenschaft



Expedition-Wissenschaft

WWW.PADERBORN.DE/EXPEDITION-WISSENSCHAFT

